

Valg af CMS anno 2009

Seminar

16. juni 2009

KRAFTUAERK

Agenda

- 12.30 Registrering
- 13.00 Indledning v/ Kraftvaerk, Oliver Peters
- 13.15 Microsoft´s bud på et CMS v/ Microsoft Denmark, Jesper Osgaard
- 13.45 Sitecore´s bud på et CMS v/ Sitecore, Lars Birkholm Petersen
- 14.15 Pause
- 14.30 Dansk Energi´s erfaringer med valg af CMS og implementering v) Dansk Energi, Troels W. Christensen
- 15.00 Episerver´s bud på et CMS v/ Episerver, Michael Kølle, Country Manager
- 15.30 Pause
- 15.45 Hvordan vælges det rigtige CMS v/ Kraftvaerk, Runar Standal
- 16.15 Spørgsmål og afrunding

Om Kraftvaerk

- Etableret 2004
- Kontorer i København, Århus & Malmø
- 29 konsulenter
- Rådgivning & implementering af skræddersyede forretningsløsninger
 - Portaler / CMS
 - Intranet
 - Ekstranet
 - Internet
 - e-handel
 - Applikationsudvikling
 - CRM løsninger
- Microsoft Gold certificeret partner

Vore kunder



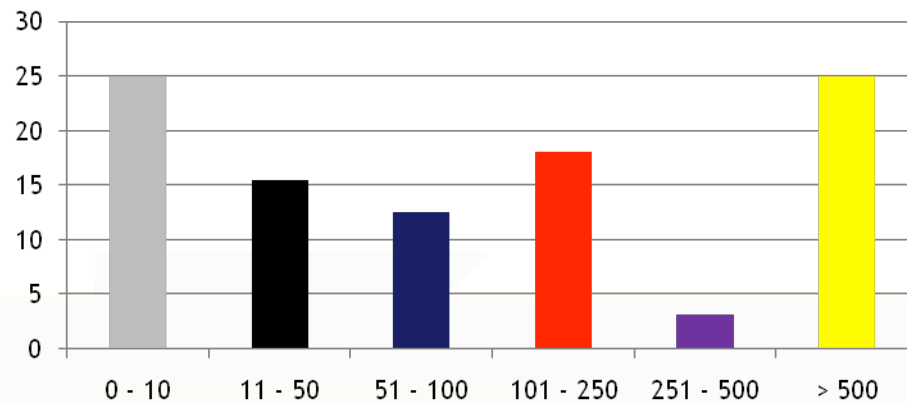
Vores Content Management kompetencer

- Rådgivning
 - Behovsanalyse
 - Valg af system
 - Processer
- Implementering
 - Konfigurering og integration
 - Design
- Systemer
 - Microsoft MOSS
 - Sitecore
 - EPiServer
 - Livelink
 - Synkron Via
 - Umbraco
 - WordPress

Content Management analyse 2009

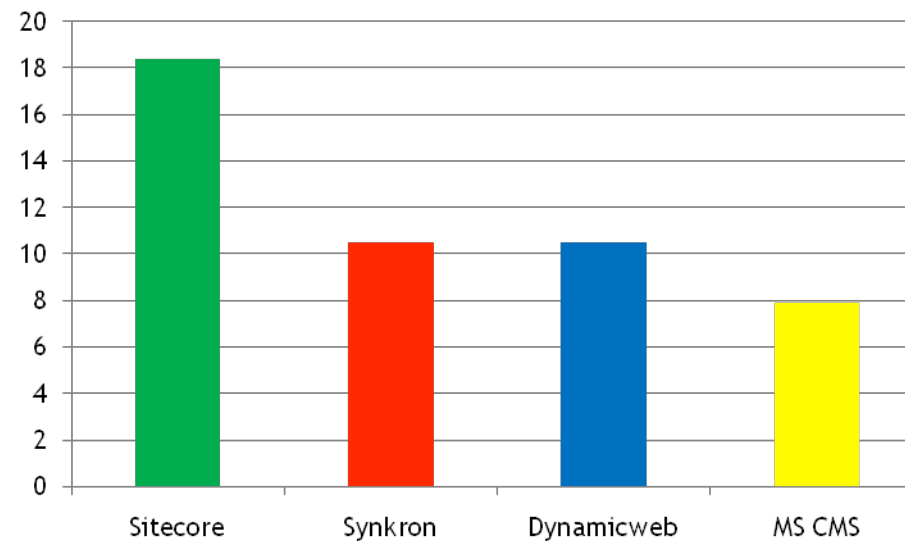
- Online survey
- Fokus på web CMS
- 76 respondenter gennemførte survey
- Gennemført i perioden maj og juni 2009

Antal ansatte i respondenternes organisationer



Content Management analyse 2009 – hvilket CMS anvendes

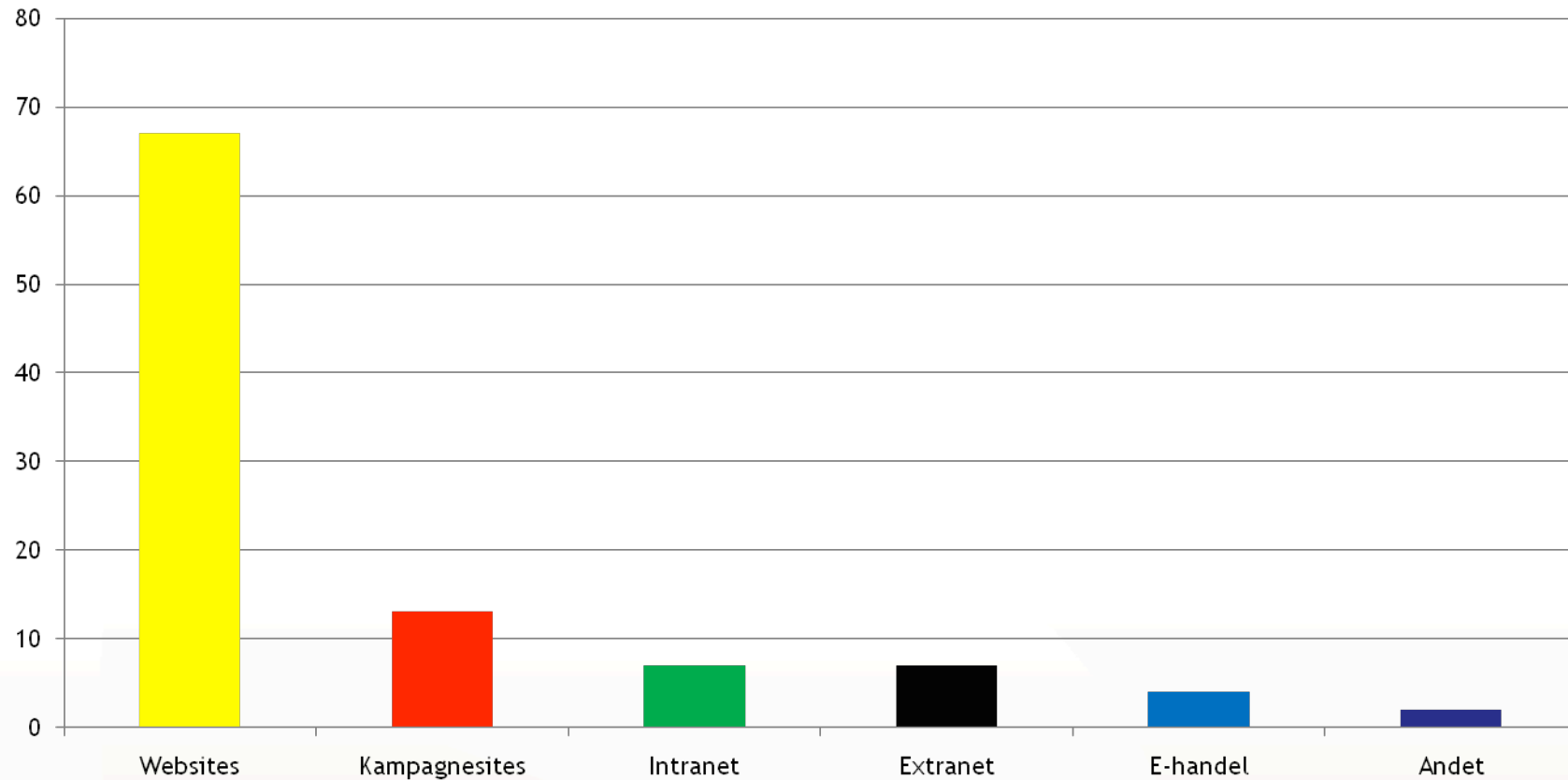
- 18 forskellige CMS systemer
- De mest anvendte i %:



- Egenudviklet 7,9%
- Ingen CMS 5,2%
- Open Source CMS 5,2%

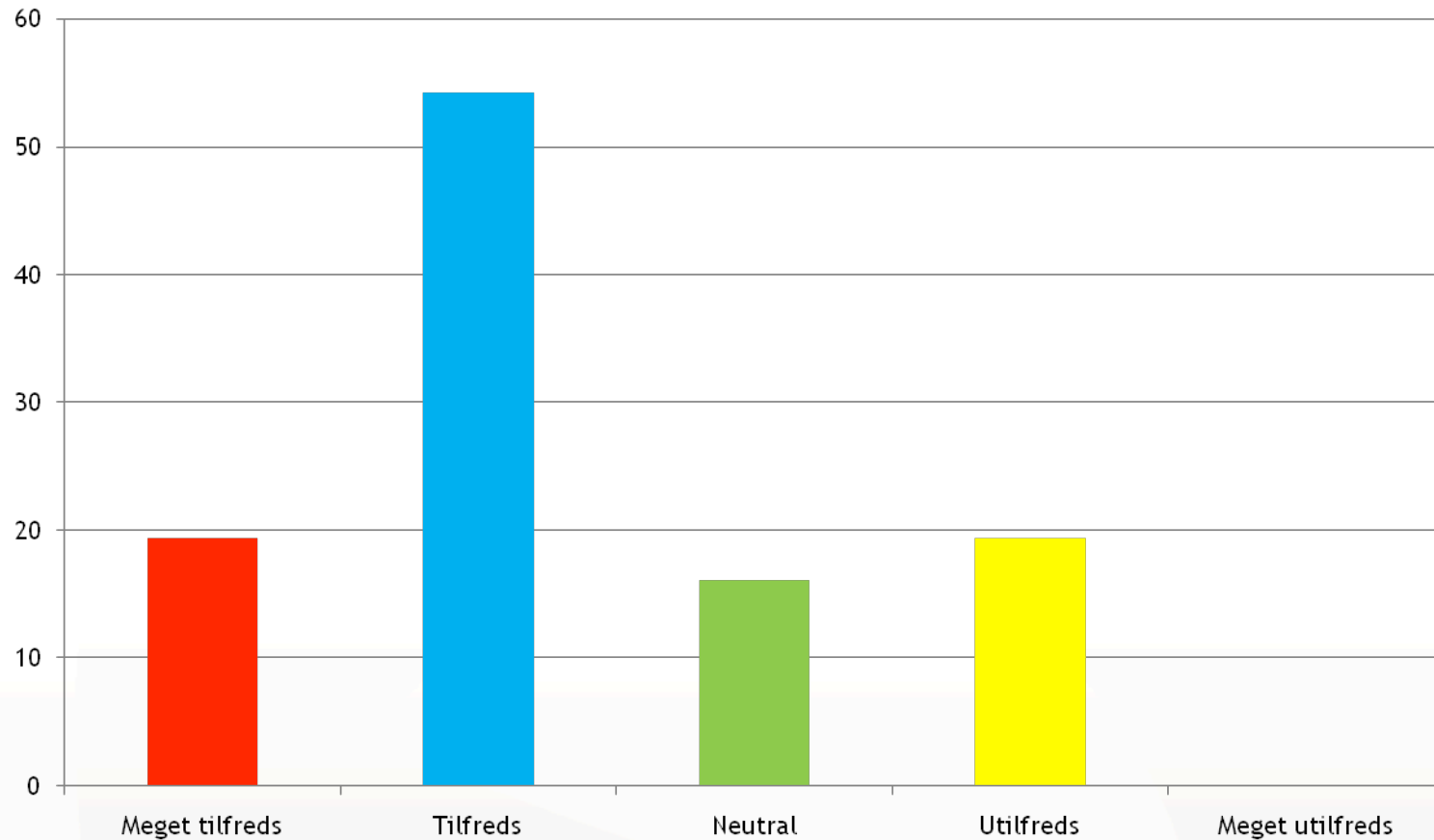
Content Management analyse 2009 – hvad anvendes CMS til

Hvad anvendes CMS til?



Content Management analyse 2009 – tilfredshed med eksisterende CMS

Tilfredshed med CMS?



Content Management analyse 2009 – hvordan fordeles investeringen i et projekt?

Licenser	10 - 30 %
Implementering	40 - 60 %
Andet	0 - 30%

Content Management analyse 2009 – forretningsmæssige fordele

- Synlighed
- Søgemaskineoptimering
- Nemhed ifht. redaktørrollen og administration
- Genbrug på tværs af sider / sites / lande / markeder
- Integration

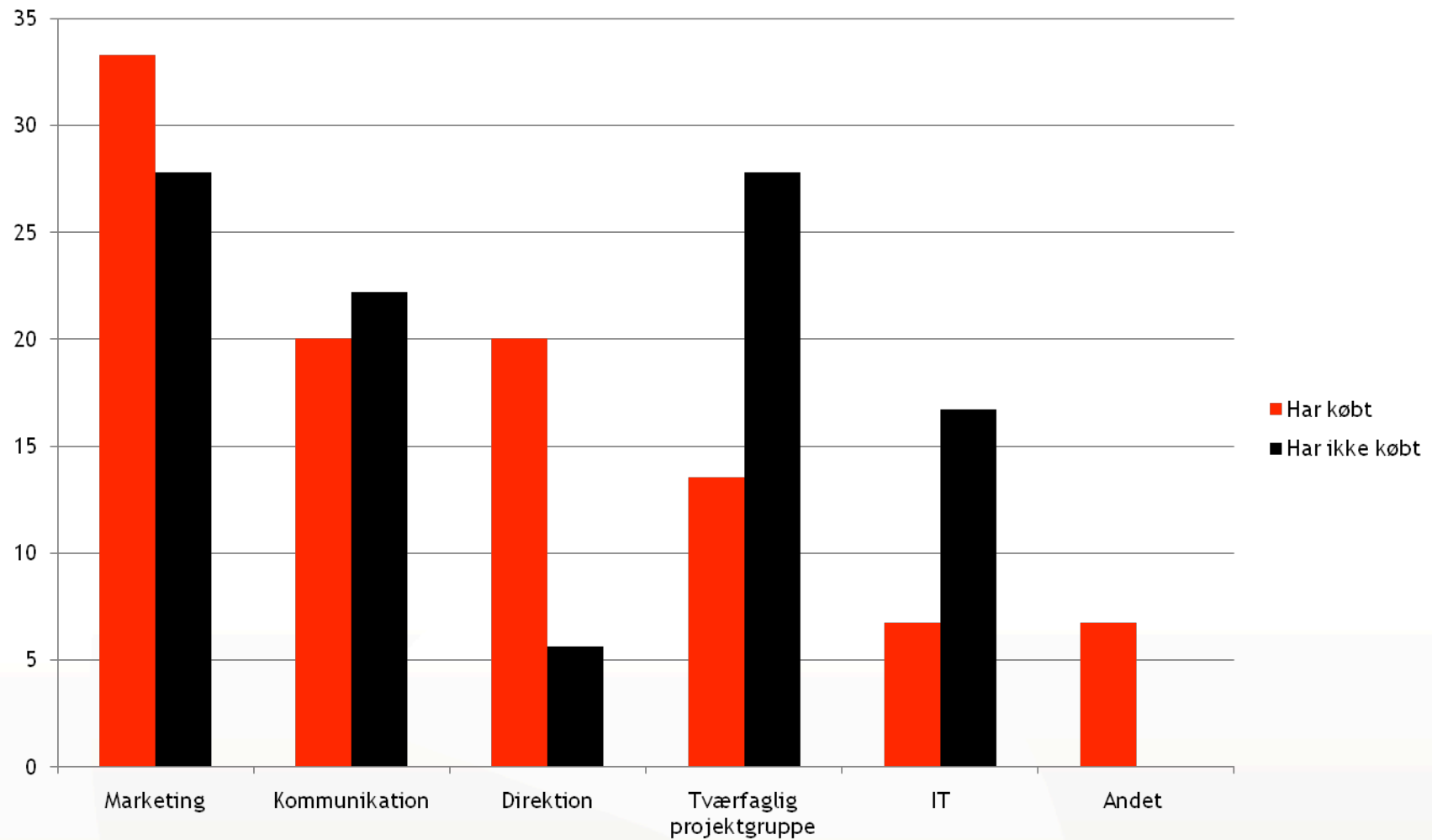
Content Management analyse 2009 – mest anvendte funktionalitet

Nemt at oprette og redigere sider	87 %
Genbruge allerede oprettet indhold og funktioner	81,3%
Preview funktion	67,7%
Publiceringsperiode på indholdet	61,3%
Korte URL'er	54,8%
Søgemaskineoptimere indhold	51,8%
Tilknytte nøgleord (Tagging)	51,8%

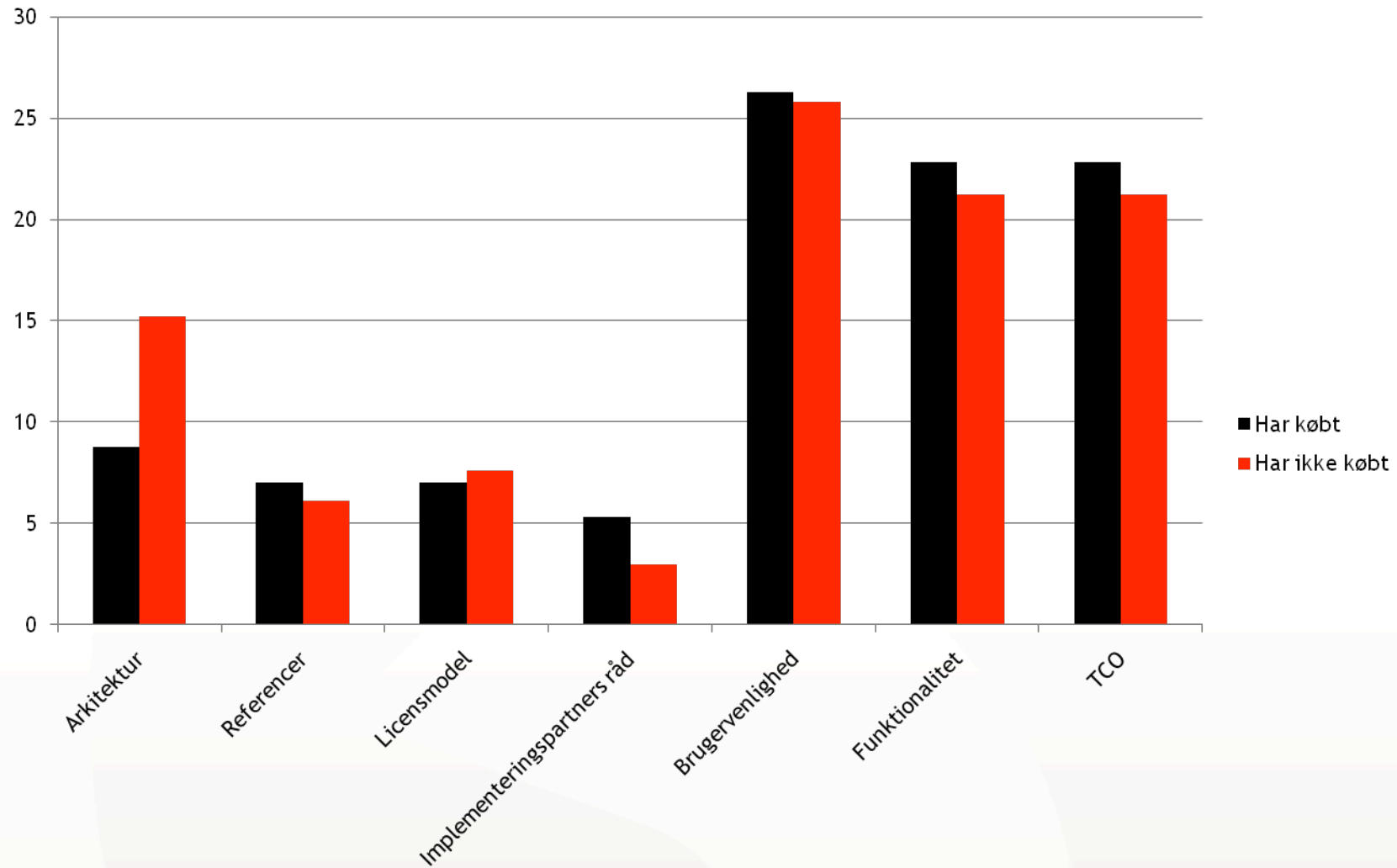
Content Management analyse 2009 – mindst anvendte funktionalitet

Mulighed for workflow til optimering og kvalitetssikring af	59,4%
Mulighed for at personalisere websitet. dvs. at forskellige målgrupper ser forskelligt indhold	58,1%
API/framework til udvikling af egne moduler	43,8%
Mulighed for at publicere oprettet indhold til flere kilder, f.eks. Pda, sms, pdf	43,8%
Versionsstyring	43,8%
Indbygget stavekontrol	43,8%

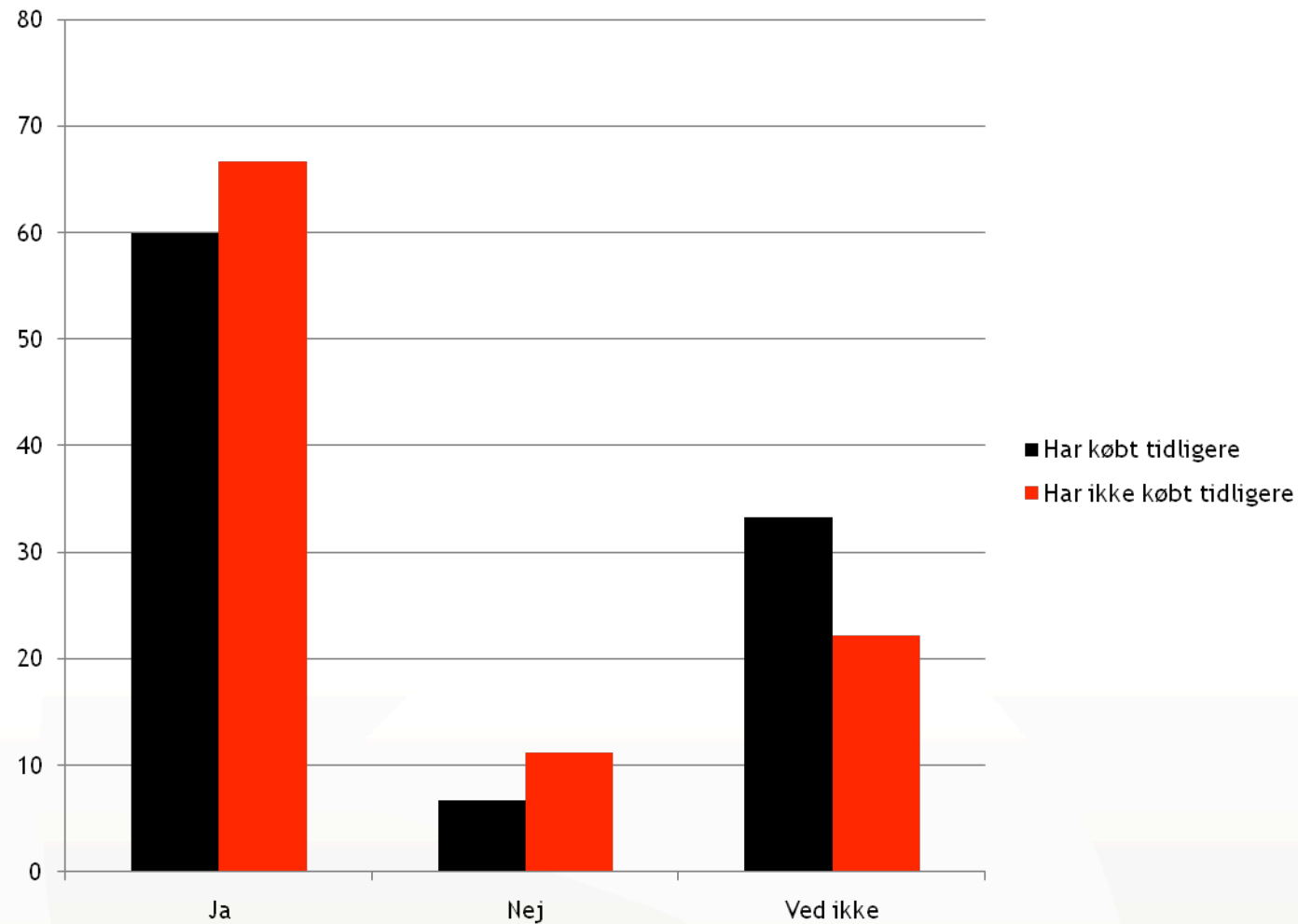
Content Management analyse 2009 – hvor er / hvor bør CMS indkøb forankres?



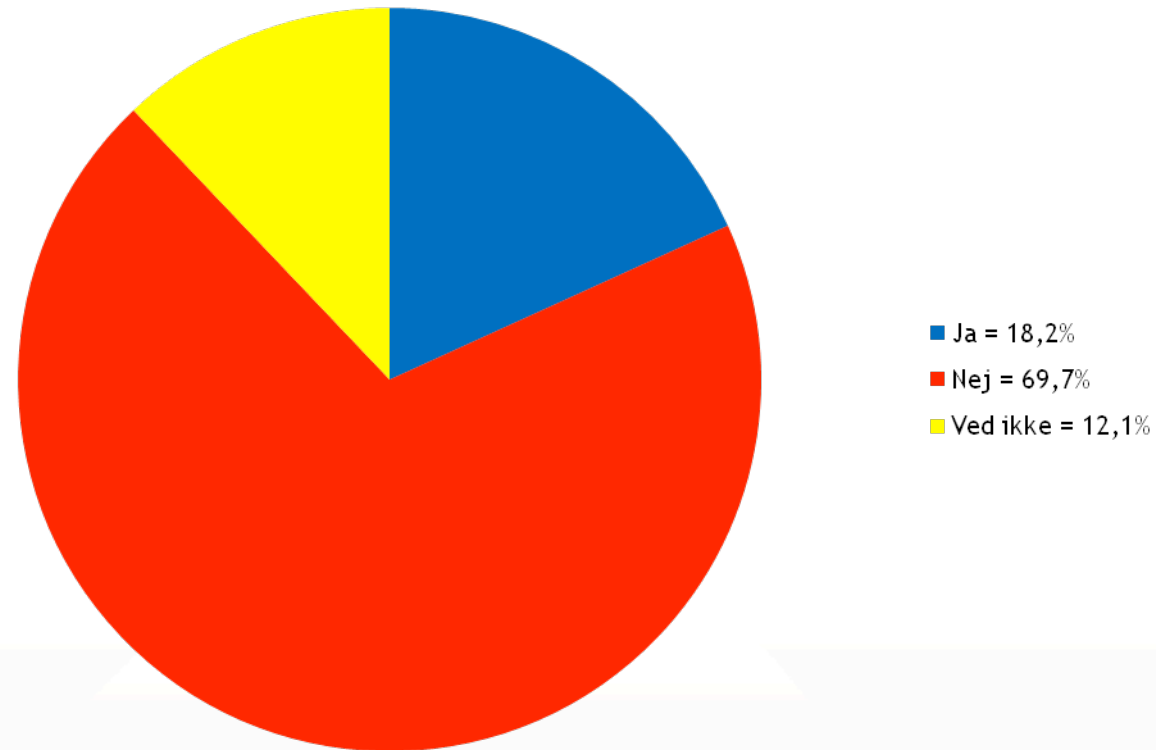
Content Management analyse 2009 – Valgkriterier ifbm. CMS valg



Content Management analyse 2009 – Indgår Open Source i overvejelserne om nyt CMS?



Content Management analyse 2009 – Anvendes ROI ifbm. CMS projekter



- Svært at beregne, 23,8%
- Ikke krav fra ledelsen, 19%
- Det er ikke relevant, 18%

Content Management analyse 2009 – Andre resultater

- Gns. levetid for CMS er på 4 år
- Køberne bliver professionelle
 - 45,5% har tidligere været involveret i købsproces
- 3 CMS'er er set / vurderes burde ses ifbm. valg af nyt CMS